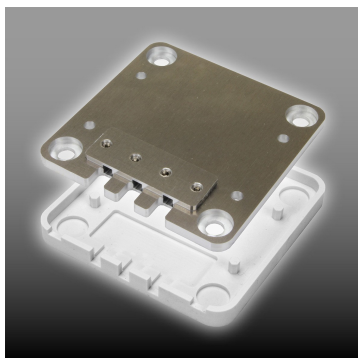


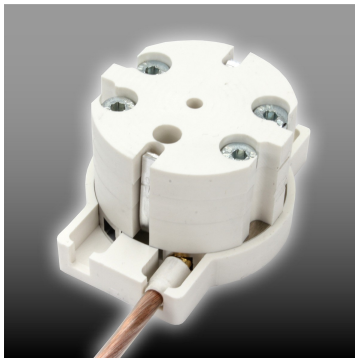
Toma de tierra

Procedimiento de instalación en paredes

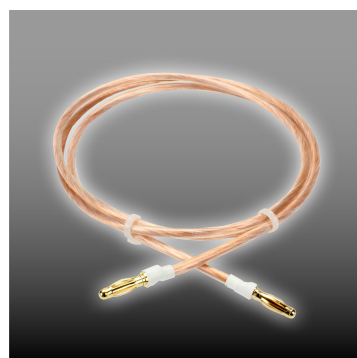
Componentes



Placa metálica con tapa



Adaptador de enchufe



cable de conexión

Introducción

Aunque los sistemas de apantallamiento para interiores basados en pinturas conductoras no necesitan una conexión a tierra eléctrica para funcionar como blindaje contra la radiación de las antenas, es recomendable realizar una toma de tierra para evitar la generación de campos eléctricos de baja frecuencia por el acoplamiento con el sistema eléctrico de la casa, si hay alumbrado dentro de la pared pintada. Es fácil conectar la pared pintada con una toma de tierra con estos componentes, para ello proveemos toda la información necesaria.

El sistema más común se compone de una placa metálica (75 x 75 mm) que se instala en la pared (una vez pintada con la pintura de blindaje) con tornillos, un adaptador de enchufes, y un cable para juntar la placa y adaptador. Normalmente, es más conveniente montar la placa cerca de un enchufe (usando un cable corto de 20 cm), pero disponemos de cables de 1, 2, 5 y 10 metros en caso necesario.

Otras opciones:

- Un adaptador para conectar el cable a un tubo metálico, si los enchufes de la casa no están dotados con una toma de tierra
- Una placa metálica más delgada para montar cerca del zócalo (150 x 30 mm)

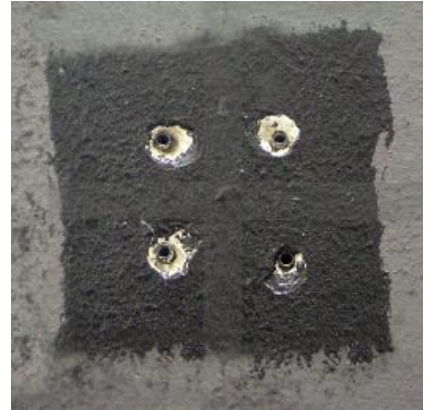
1. Eligir la posición de la placa metálica en la pared

La placa metálica se instala encima de la capa de pintura de blindaje, *antes de pintar con la pintura decorativa*

Eligir la posición de la placa, y marcar la localización de los agujeros para perforar usando la placa como plantilla

Insertar los tacos en los agujeros

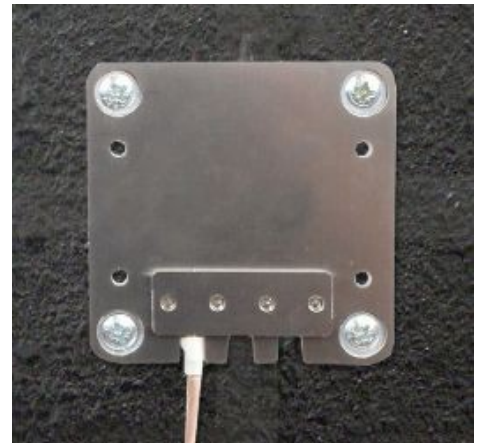
Aplicar una segunda capa de pintura de blindaje en el área donde la placa de conexión de tierra será montada. Dar un plazo de tiempo suficiente de secado.



2. Montar la placa metálica

Montar la placa de conexión a la pared. Apretar los tornillos para asegurar una buena conexión entre la placa y la capa de la pintura.

Asegurar que el cable es del largo suficiente para la distancia hacia el punto de conexión a tierra (que normalmente será un enchufe)



3. Aplicar la pintura decorativa

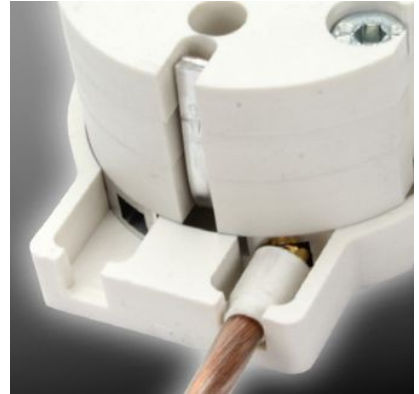
Aplicar la pintura decorativa encima de la pintura de blindaje (por ejemplo una pintura plástica blanca). Poner una cinta de máscara sobre la placa antes de pintar la pared. Una vez se haya secado la pintura decorativa, retirar la cinta de máscara de la placa metálica.



4. Juntar el cable con el adaptador de enchufe

Juntar el otro extremo del cable al adaptador de enchufe.

Enchufe el adaptador, ¡y la pintura de blindaje esta dotada con una toma de tierra!



Recomendación para edificios antiguos: cinta conductiva

(Nota: esta etapa no es necesario se ha añadido el aditivo AF3 a la pintura)

Es posible que, en el futuro, aparezcan grietas en el yeso de las paredes por el movimiento natural del edificio. En principio, una grieta larga puede dar a lugar a una desconexión de un parte de la pintura de blindaje con la toma de tierra. Para evitar esta posibilidad, se puede usar una cinta adhesiva conductiva, que se instala **debajo** de la pintura de blindaje, directamente en el sustrato a pintar.

Una vez concretada la posición de la placa metálica, antes de pintar la pared con la pintura de blindaje, se instala la cinta de 10m de forma ininterrumpida, en una sola pieza, a lo largo de la pared; incluso se pueden usar 2 tiras, una en sentido horizontal, y la otra en sentido vertical

Después, se pinta la pared con la pintura de blindaje de la misma manera.



Aviso: Apagar siempre la fuente de alimentación antes de comenzar a realizar el trabajo de blindaje. Radiansa Consulting niega toda la responsabilidad de daños a las personas y a los materiales debidos al manejo y/o a la instalación incorrecta de los productos proveídos por Radiansa Consulting.

© Radiansa Consulting 2014

